



**СВЕТ В МУЗЕЕ**

1-Я МЕЖДУНАРОДНАЯ НАУЧНО-ПРАКТИЧЕСКАЯ  
КОНФЕРЕНЦИЯ «СВЕТ В МУЗЕЕ»  
Санкт-Петербург, Эрмитаж, 18-20 апреля 2018 г

## АРХИТЕКТУРНОЕ ОСВЕЩЕНИЕ В МУЗЕЯХ СВЕТ В МУЗЕЕ

- свет естественный, искусственный, смешанный
- свет для архитектуры
- свет для экспоната
- свет и цвет как экспонат

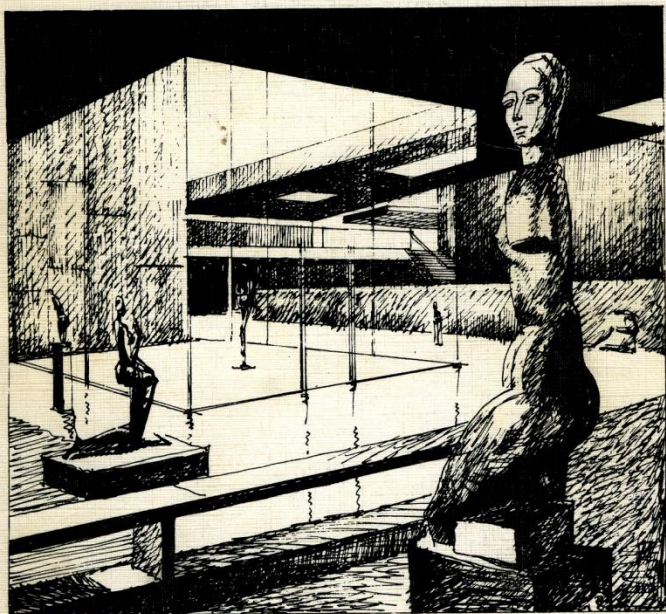


Россия, 107031 г. Москва,  
ул. Рождественка 11, МАРХИ  
тел/факс +7 (495) 625 18 61  
[www.marhi.ru](http://www.marhi.ru)

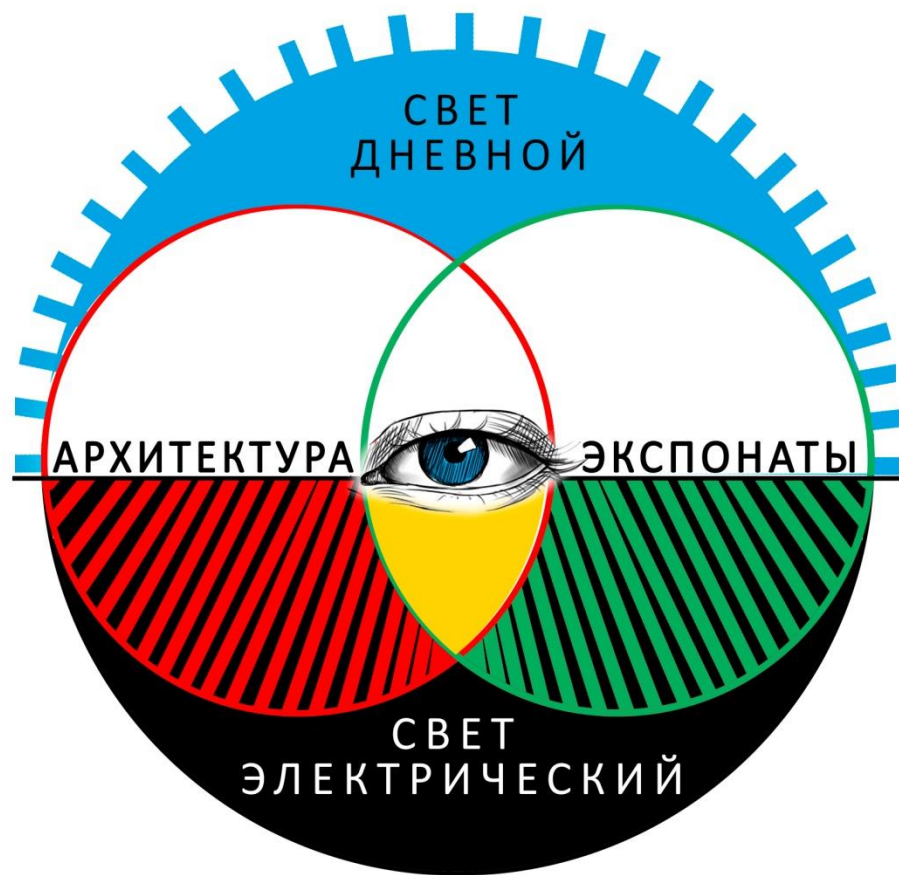
**ЩЕПЕТКОВ Николай Иванович**  
Зав.кафедрой "Архитектурная физика"  
Московского архитектурного института  
(государственной академии) - МАРХИ, проф,  
доктор архитектуры, лауреат Государственной  
премии РФ., член-корр. РАЕН  
E-mail: [n\\_shchepetkov@inbox.ru](mailto:n_shchepetkov@inbox.ru)  
тел. 89104565043

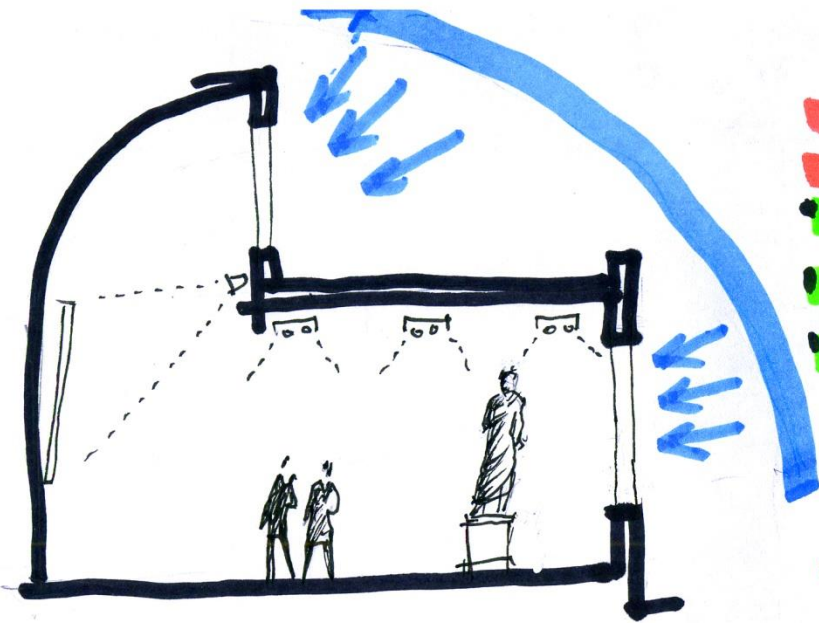
В.И. РЕВЯКИН

# Музеи мира



ОСНОВНЫЕ КОМПОНЕНТЫ СВЕТОВОГО  
ОБРАЗА МУЗЕЯ В ВОСПРИЯТИИ ЗРИТЕЛЯ





# СВЕТ В МУЗЕЕ

- **ЕСТЕСТВЕННЫЙ** (НЕБО, СОЛНЦЕ + НЕБО)
- **ИСКУССТВЕННЫЙ** (ЭЛЕКТРИЧЕСКИЙ)
- **СМЕШАННЫЙ** (ЕСТЕСТВЕННЫЙ + ИСКУССТВЕННЫЙ)

## ЧТО ИМЕЕТ ЗНАЧЕНИЕ:

### • КОЛИЧЕСТВО СВЕТА:

- НА ЭКСПОНАТЕ;
- В ВЫСТАВОЧНОМ ЗАЛЕ (ЯРКОСТЬ АДАПТАЦИИ)

### • КАЧЕСТВО ОСВЕЩЕНИЯ:

- РАСПРЕДЕЛЕНИЕ СВЕТА В ПРОСТРАНСТВЕ (КОНТРАСТНОСТЬ, НАПРАВЛЕННОСТЬ И ГРАДИЕНТНОСТЬ ОСВЕЩЕНИЯ, ЯРКОСТНАЯ КОМПОЗИЦИЯ);
- СПЕКТР СВЕТА;
- КИНЕТИКА ОСВЕЩЕНИЯ.

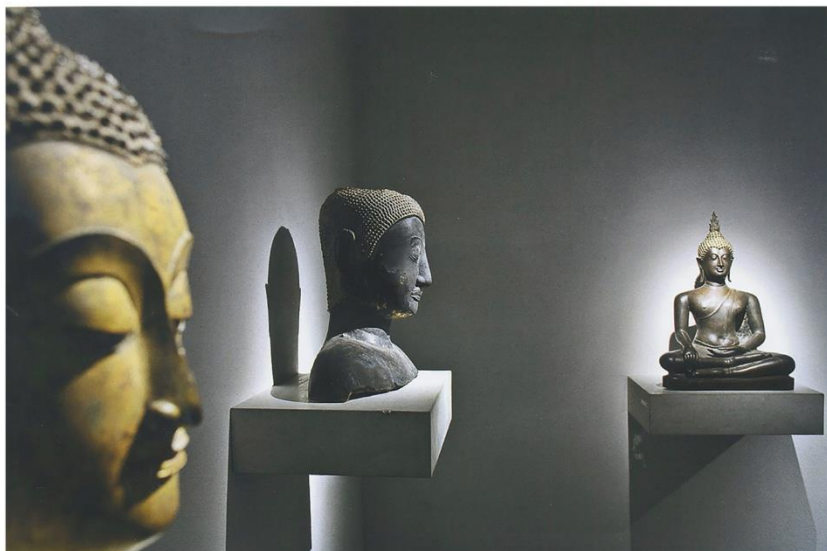
### СИСТЕМЫ ЕСТЕСТВЕННОГО ОСВЕЩЕНИЯ:

- БОКОВОЕ
- ВЕРХНЕЕ
- КОМБИНИРОВАННОЕ

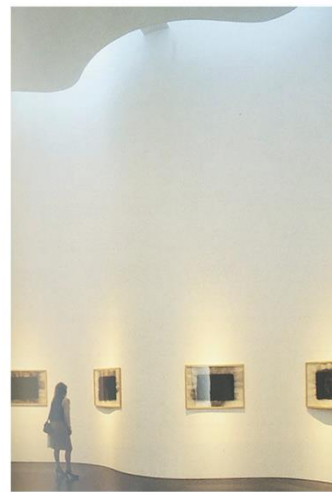
### НОВЫЕ ТЕХНОЛОГИИ ЕСТЕСТВЕННОГО И СМЕШАННОГО ОСВЕЩЕНИЯ:

- **СВЕТОВОДЫ**
  - ПЛЫВЫЕ
  - КЛИНОВИДНЫЕ
  - ОПТОВОЛОКОННЫЕ
- **УПРАВЛЕНИЕ**: СИСТЕМЫ ИНТЕРАКТИВНОГО ОСВЕЩЕНИЯ

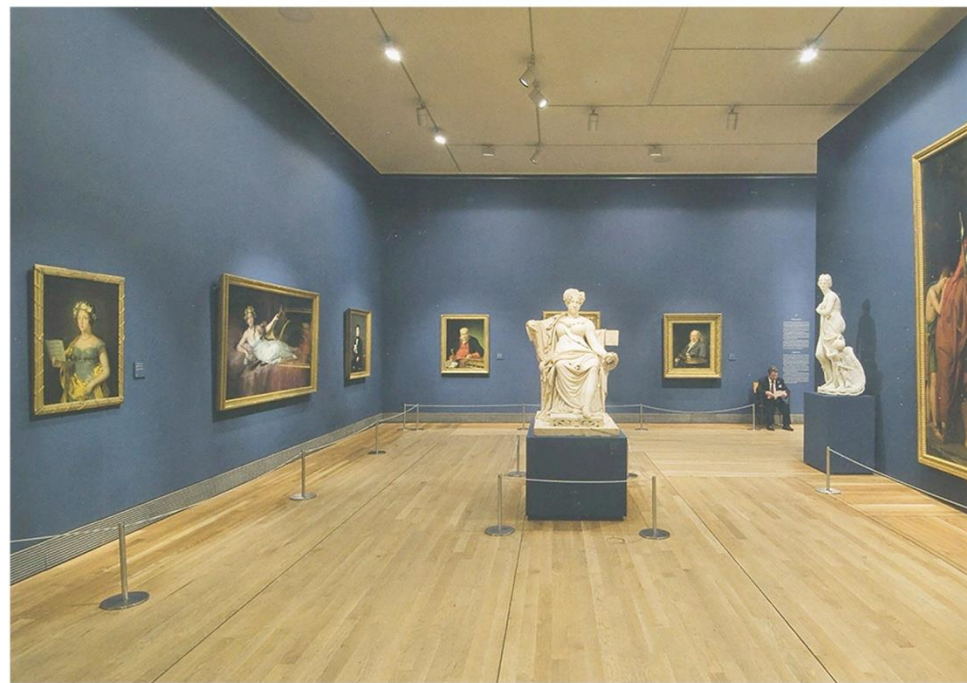
АКЦЕНТИРУЮЩЕЕ ИСКУССТВЕННОЕ ОСВЕЩЕНИЕ  
в разных условиях световой адаптации  
ДОМИНИРОВАНИЕ объемного или плоскостного ЭКСПОНАТА



# «ЗАПОЛНЯЮЩЕЕ» ИСКУССТВЕННОЕ ОСВЕЩЕНИЕ ДЛЯ ПЛОСКОСТНЫХ И СИЛУЭТНЫХ ЭКСПОНАТОВ



# КОМБИНИРОВАННОЕ ИСКУССТВЕННОЕ ОСВЕЩЕНИЕ ДИАЛОГ: ИНТЕРЬЕР - ЭКСПОЗИЦИЯ

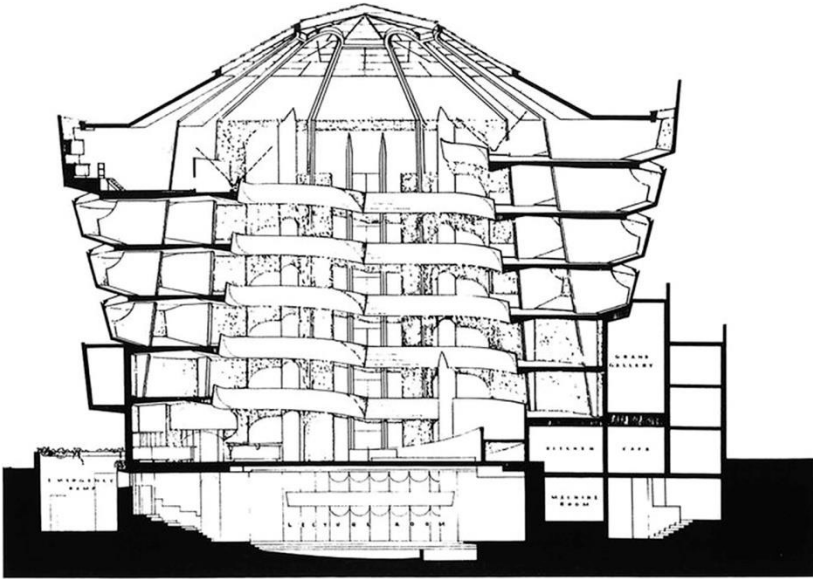


# РАЗНАЯ ЯРКОСТНАЯ КОМПОЗИЦИЯ И ЗРИТЕЛЬНАЯ АДАПТАЦИЯ В ВЫСТАВОЧНОМ ЗАЛЕ



Музей Гугенхайма, Нью-Йорк, Ф.Л. Райт., 1937 г.

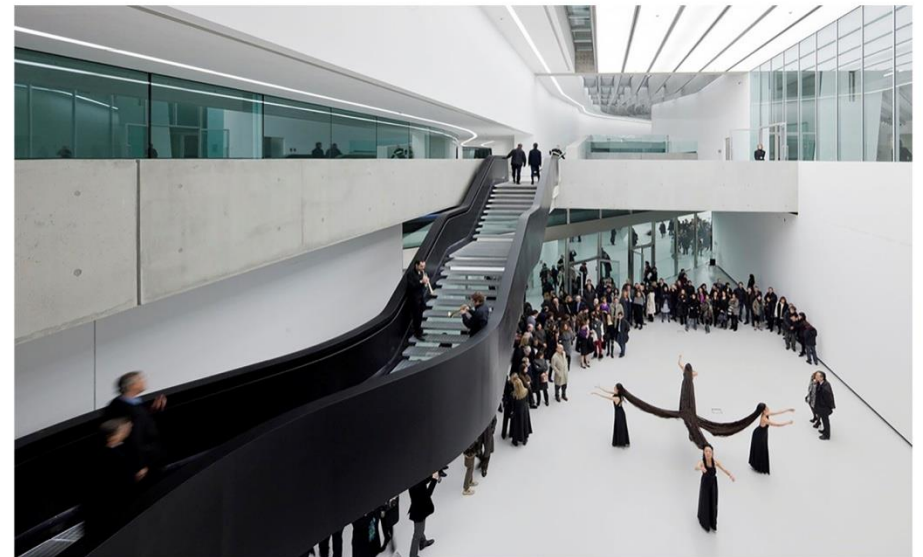
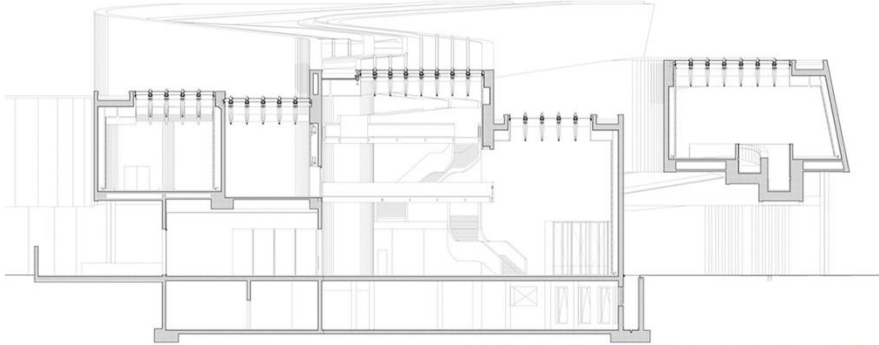
## СВЕТ ДЛЯ АРХИТЕКТУРЫ





# Музей искусств XXI века в Риме, З.Хадид., 1999 - 2009 г.

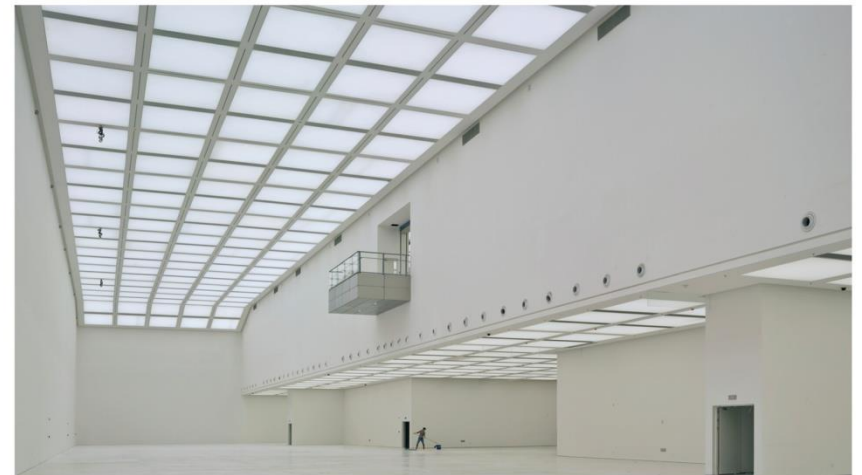
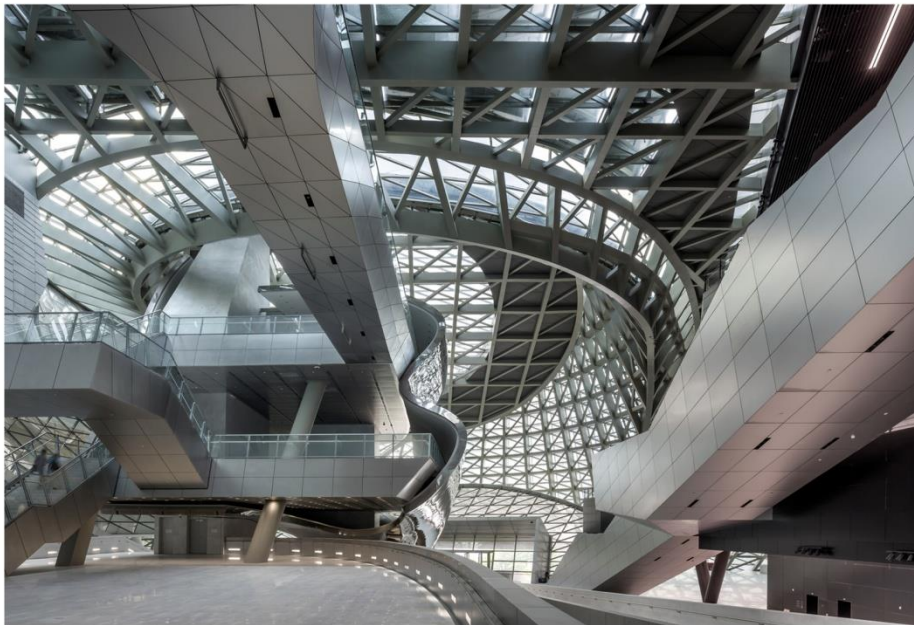
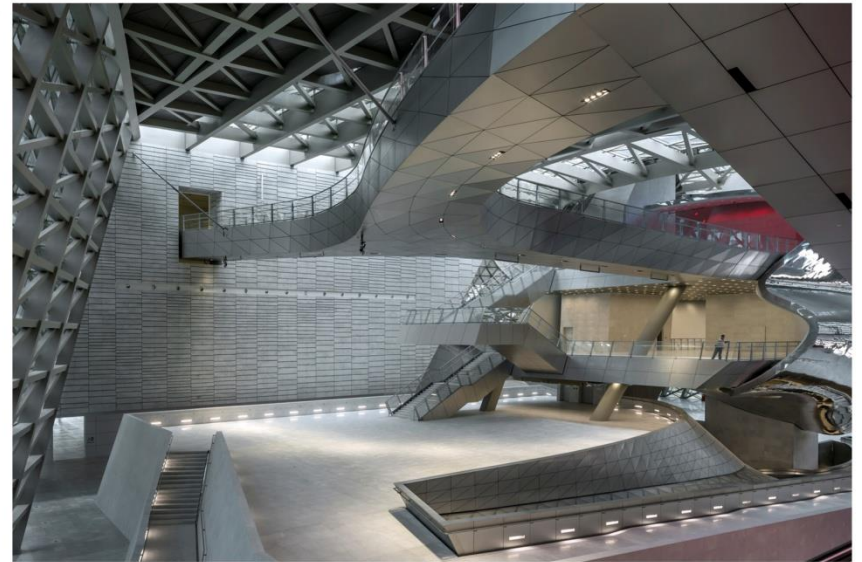
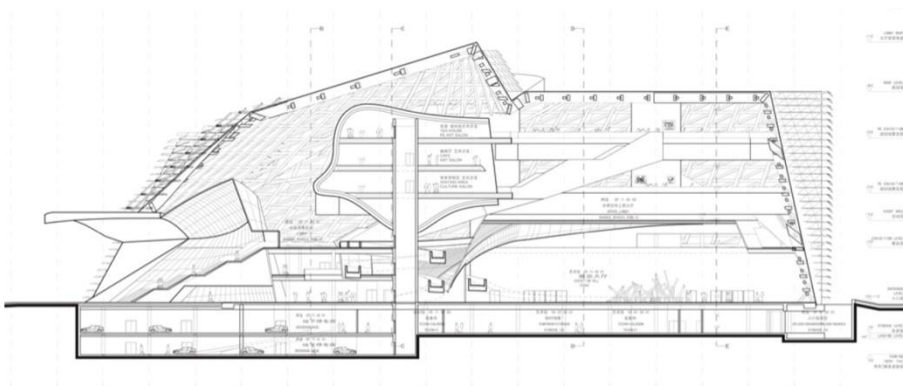
## СВЕТ ДЛЯ АРХИТЕКТУРЫ



# Museum of Contemporary Art & Planning Exhibition, China

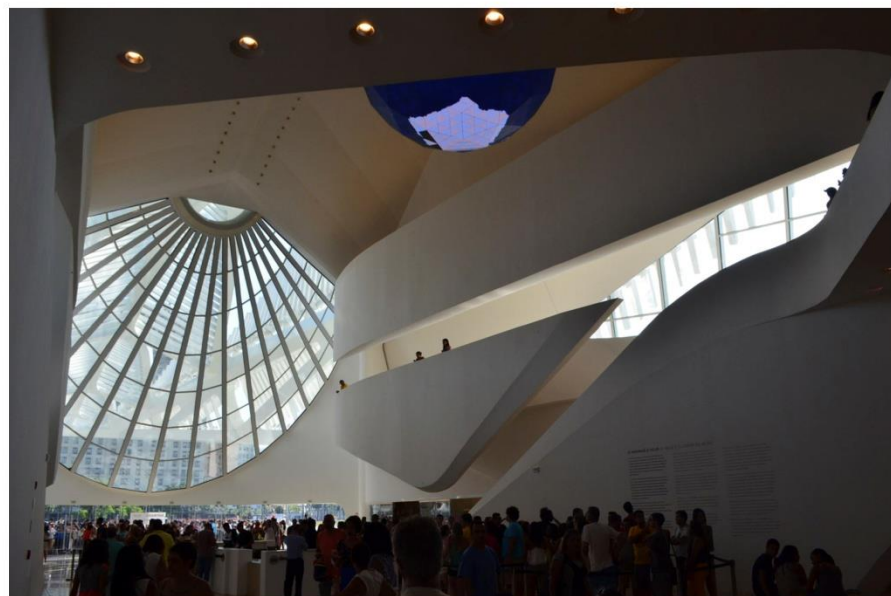
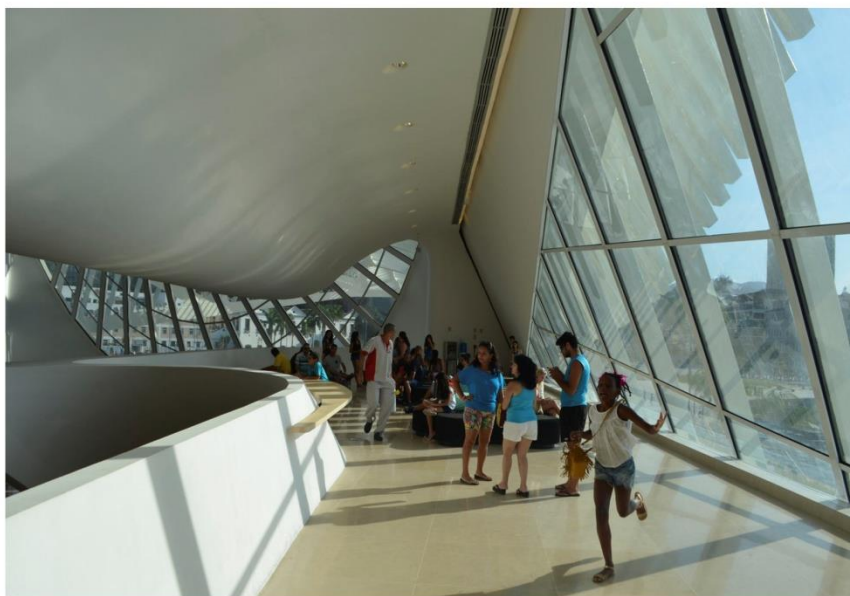
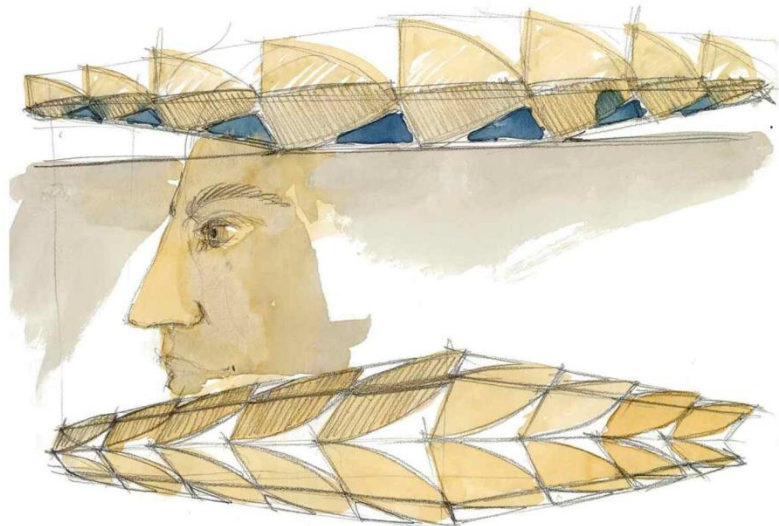
Coop Himmelb(l)au, 2016г.

## СВЕТ ДЛЯ АРХИТЕКТУРЫ



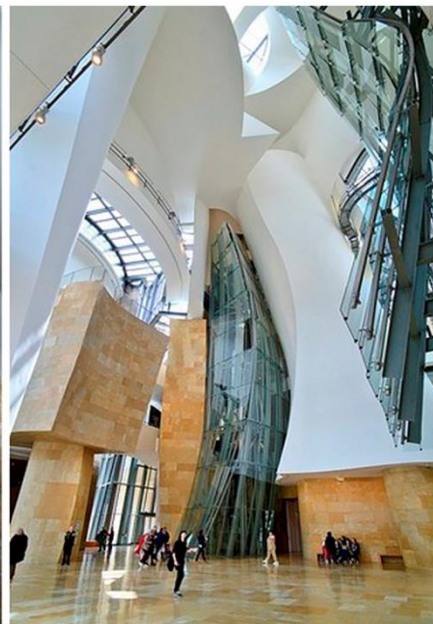
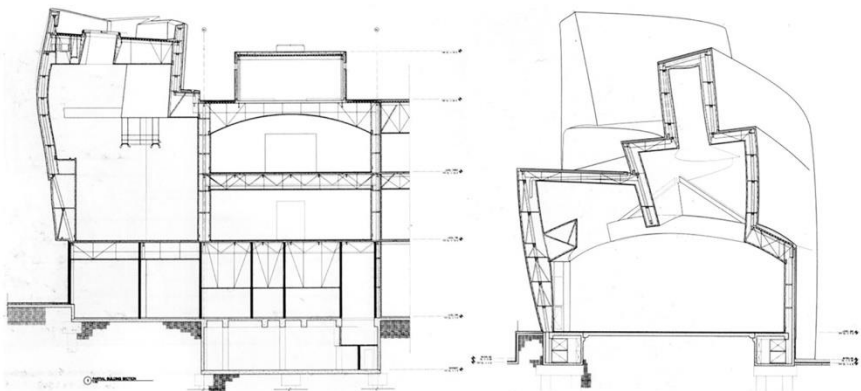
# Museum of Tomorrow, Brazil, Santiago Calatrava, 2016 г.

## СВЕТ ДЛЯ АРХИТЕКТУРЫ



# Музей Гугенхайма в Бильбао, Ф.Гери., 1995 г.

## СВЕТ ДЛЯ АРХИТЕКТУРЫ



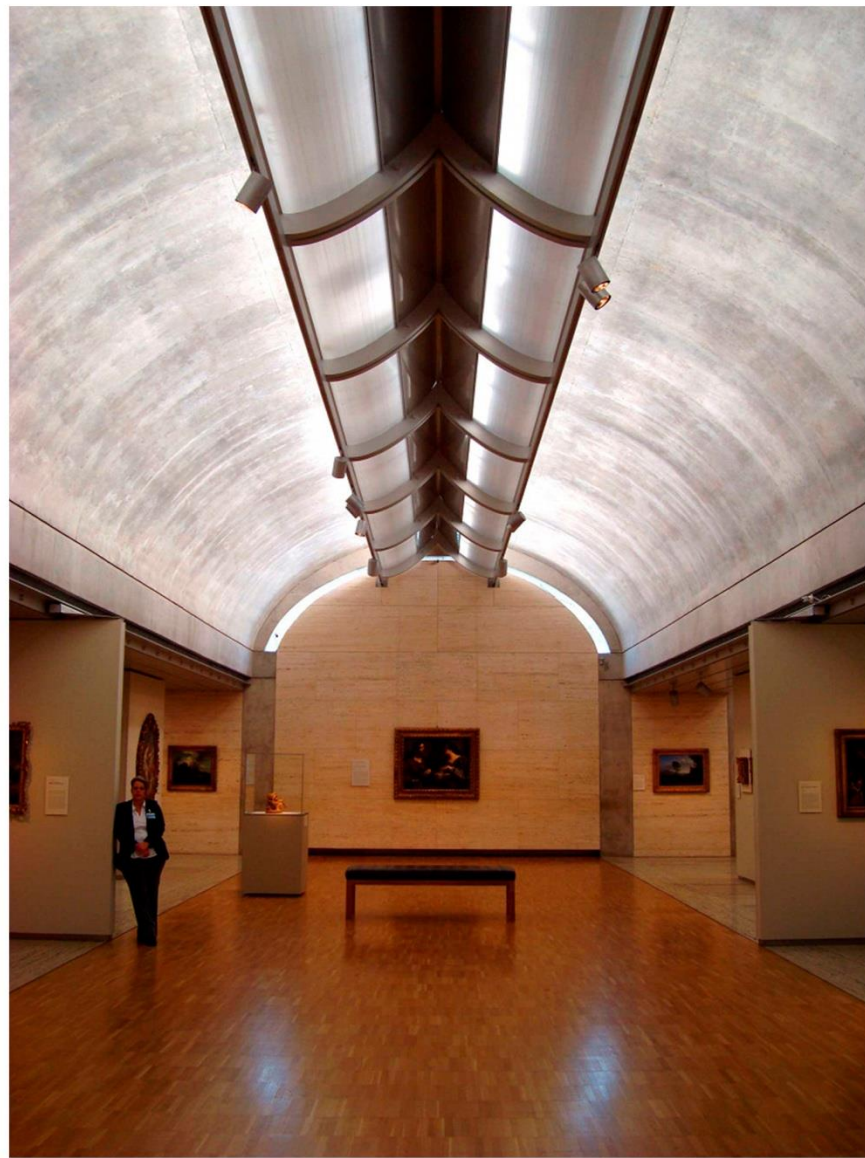
Национальная галерея Германии, Берлин  
Мис ван дер Роэ, 1968 г.

СВЕТ ДЛЯ ЭКСПОНАТА



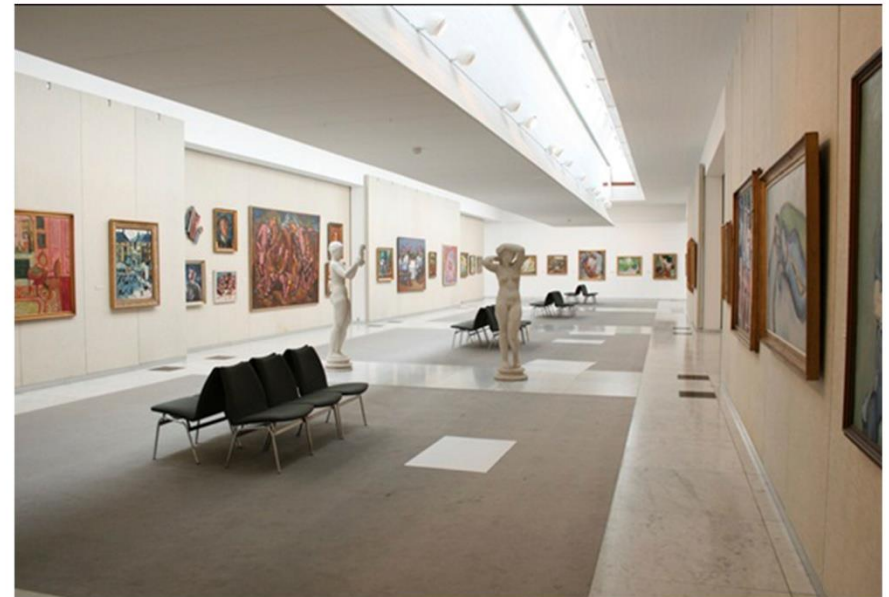
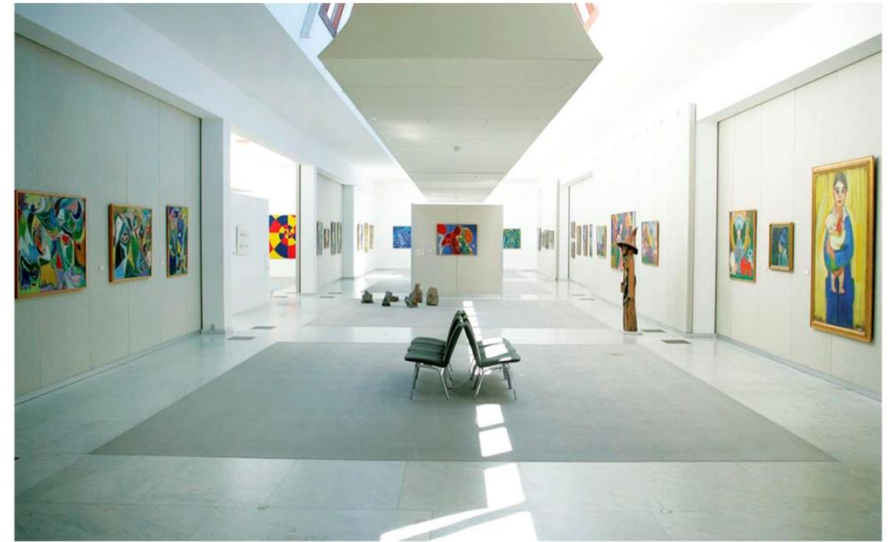
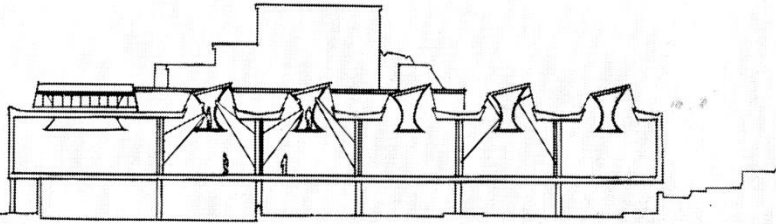
Музей Кимбелла в Форт-Уэрте, Техас, Л.Кан, 1966-72 гг.

## СВЕТ ДЛЯ ЭКСПОНАТА



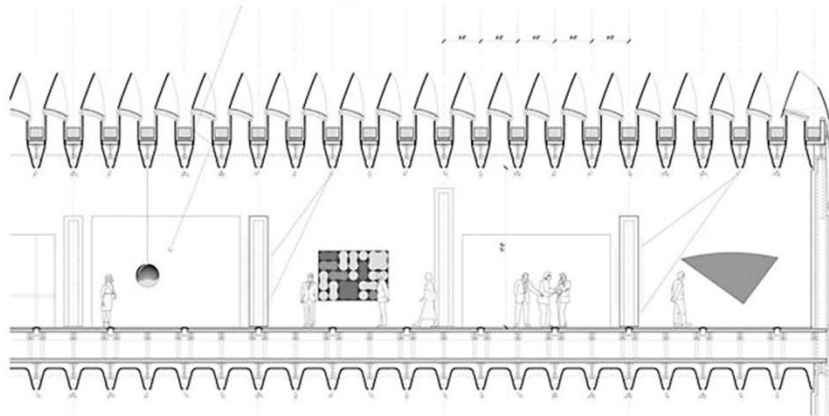
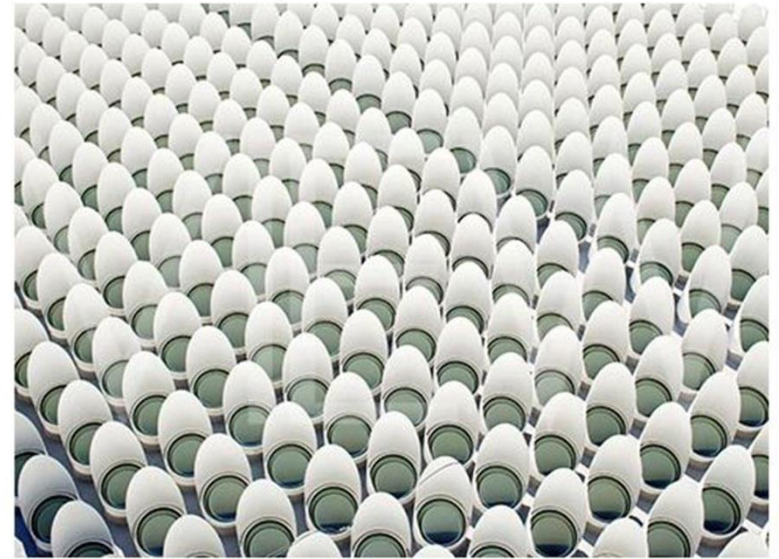
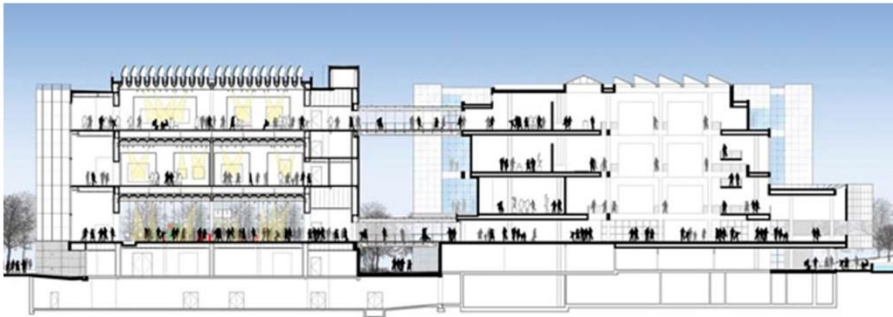
# Музей искусств в Олборге, А.Алто, 1958 - 1972 гг.

## СВЕТ ДЛЯ ЭКСПОНАТА



# High Museum of Art, Richard Meier, Renzo Piano, Atlanta, 1980-1983 гг.

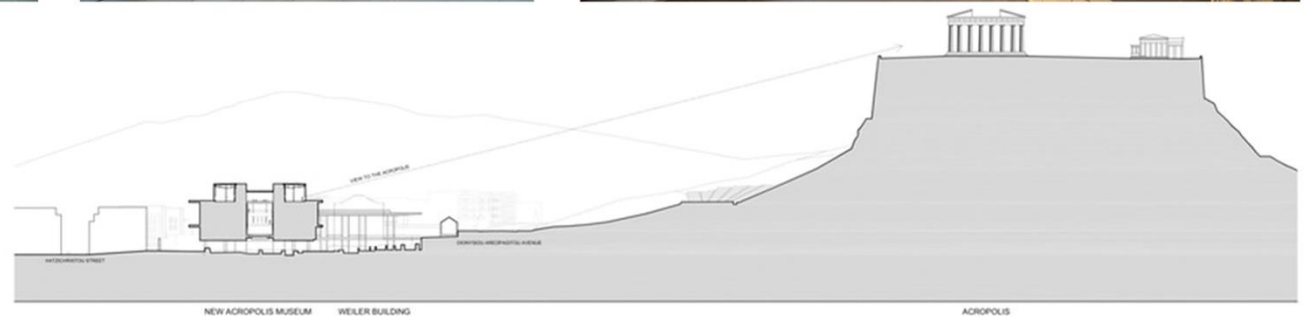
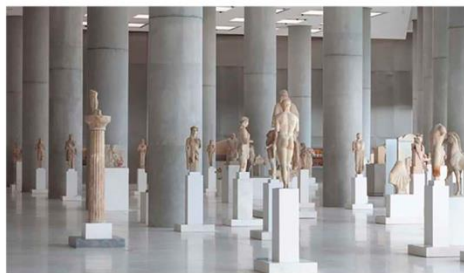
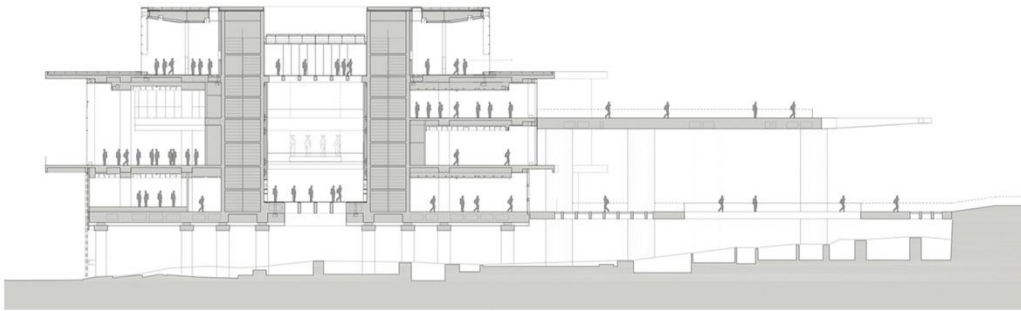
## СВЕТ ДЛЯ ЭКСПОНАТА





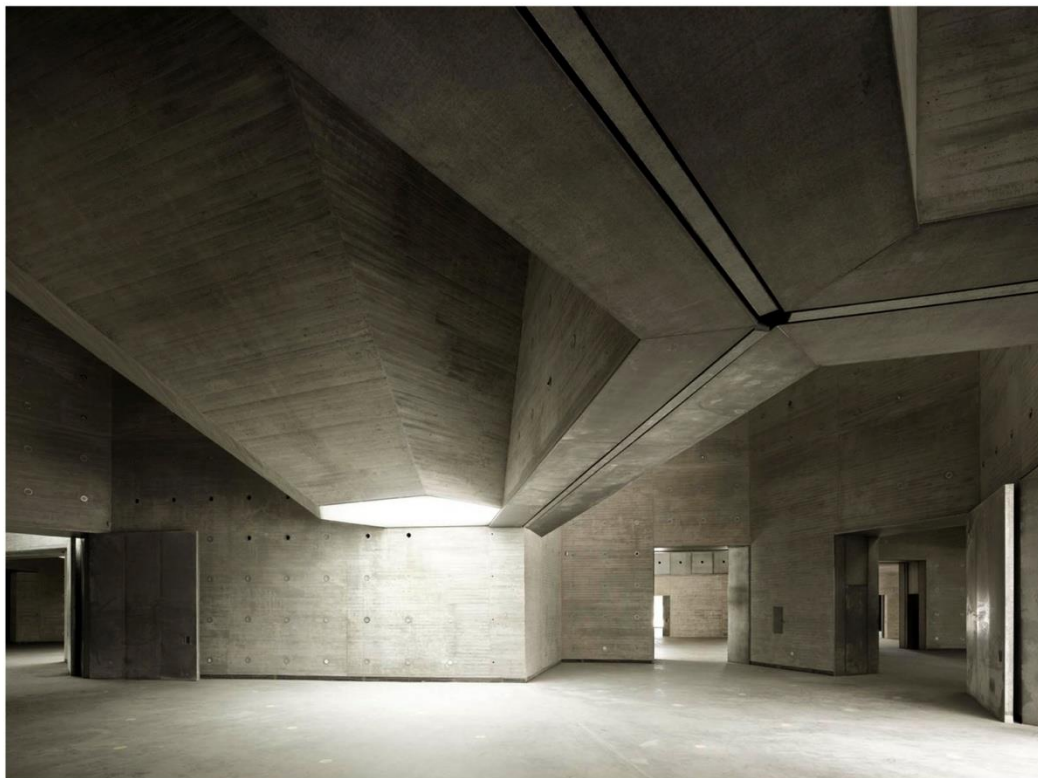
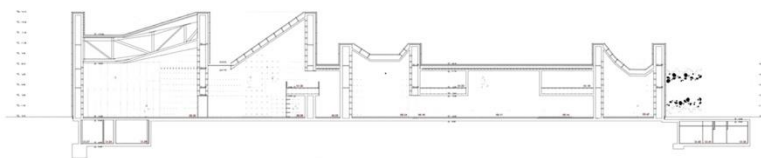
# Музей Акрополя, Афины, Б.Чуми, 2009 г.

## СВЕТ ДЛЯ ЭКСПОНАТА



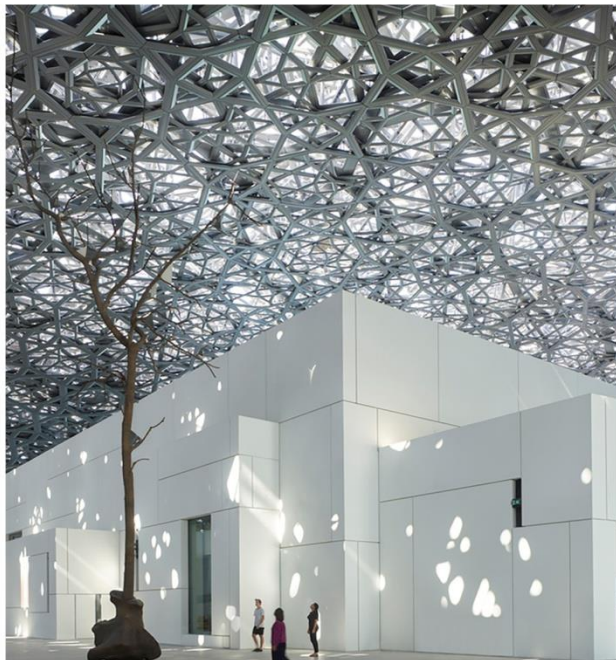
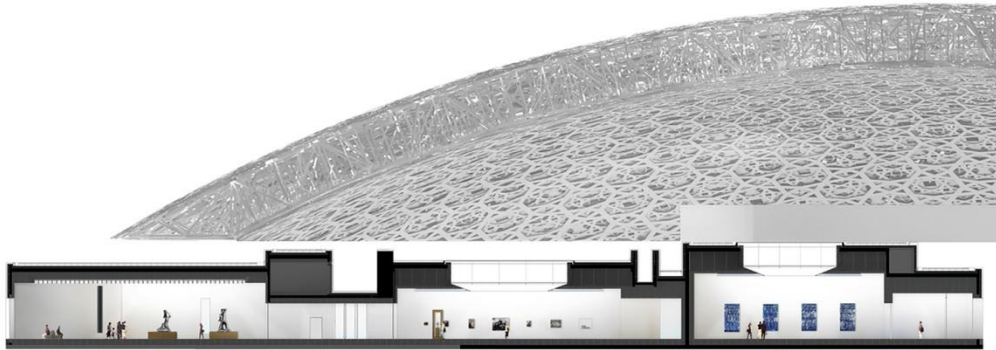
# Центр современного искусства в Кордобе, NSA, 2013 г.

## СВЕТ КАК ЭКСПОНАТ



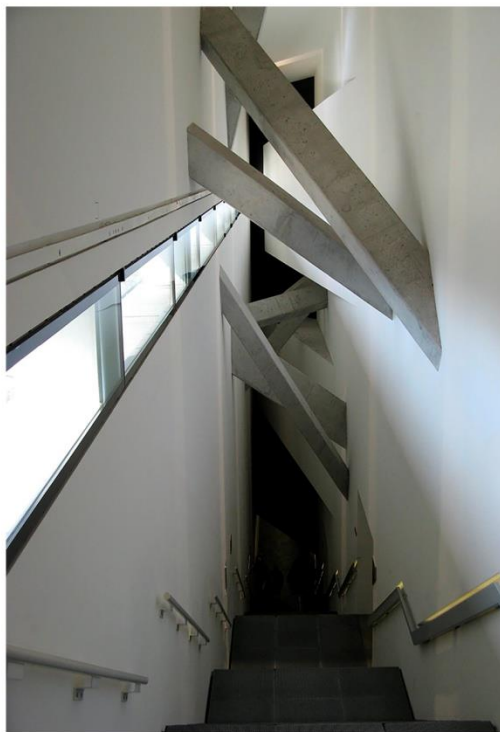
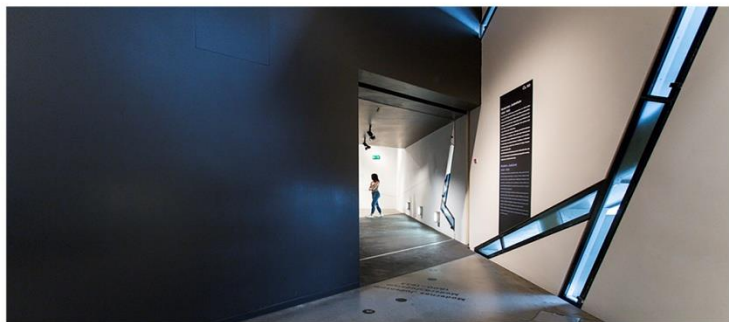
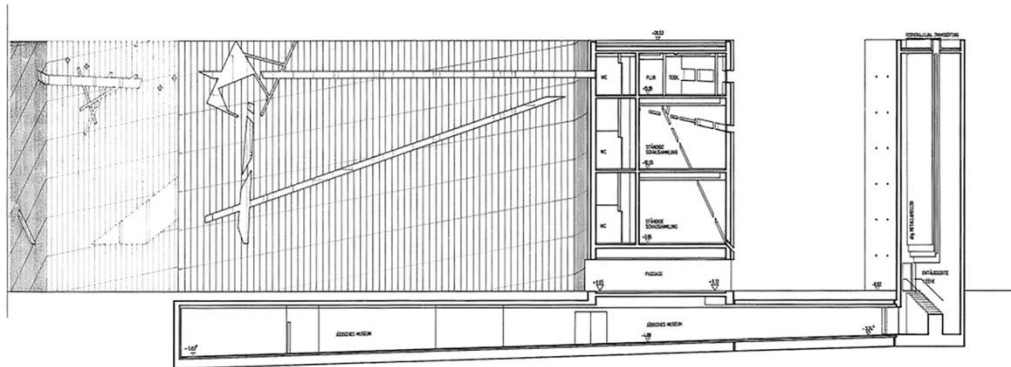
Музей Лувр, Абу-Даби, Ж.Нувель., 2017 г.

СВЕТ КАК ЭКСПОНАТ



# Музей Холокоста, Берлин, Д.Либескинд, 1989 - 2001 г.

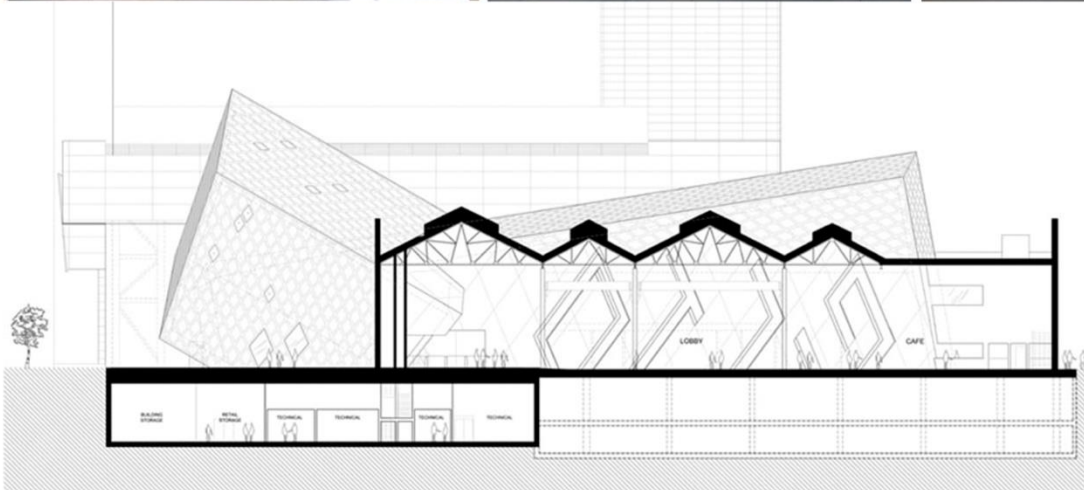
## СВЕТ КАК ЭКСПОНАТ



# The Contemporary Jewish Museum, San Francisco

Studio Libeskind, 1998 - 2008 гг.

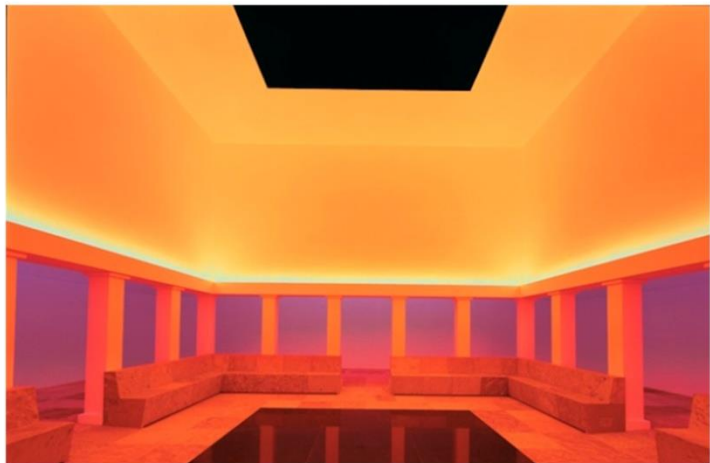
## СВЕТ КАК ЭКСПОНАТ



Дж. Таррелл

Временные световые инсталляции

СВЕТ КАК ЭКСПОНАТ



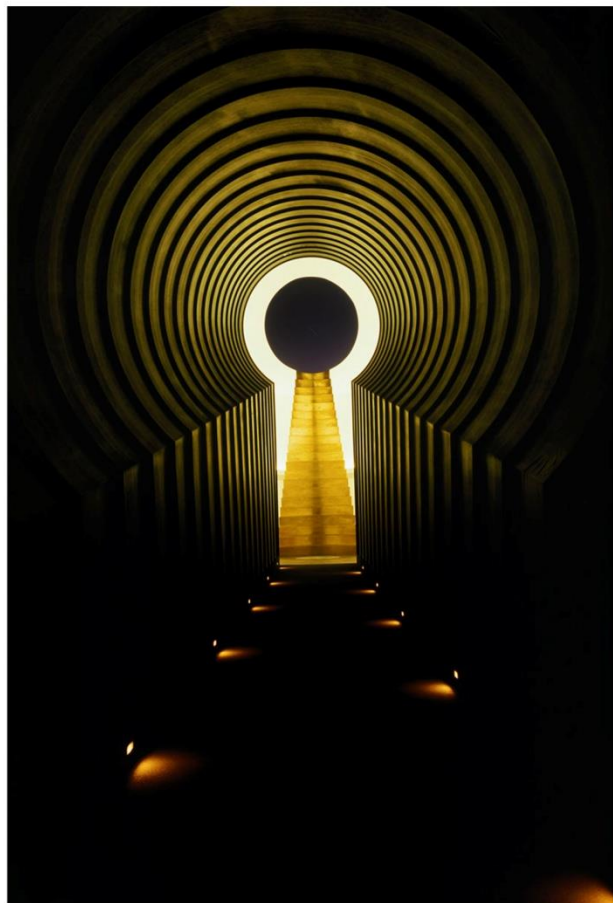
James Turrell Museum, Аргентина  
Unseen Blue, 2009

Экспозиция в «Гараже», 2011

Bridget's Bardo, 2008

Кратер Роден, Аризона, США  
Дж. Таррелл, 1977 - н.в.

## СВЕТ КАК ЭКСПОНАТ



Design Wing, China, Shanghai, 2016 г.

Музей XX века, Италия, Флоренция, АА, 2014 г.

## ЦВЕТ КАК ЭКСПОНАТ

